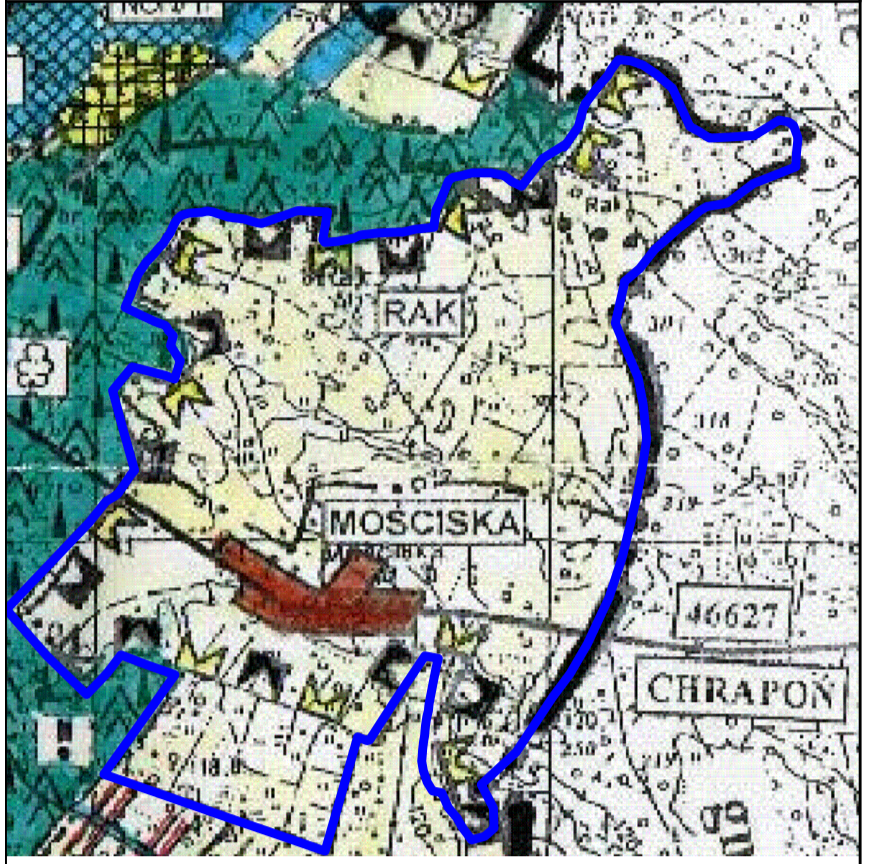


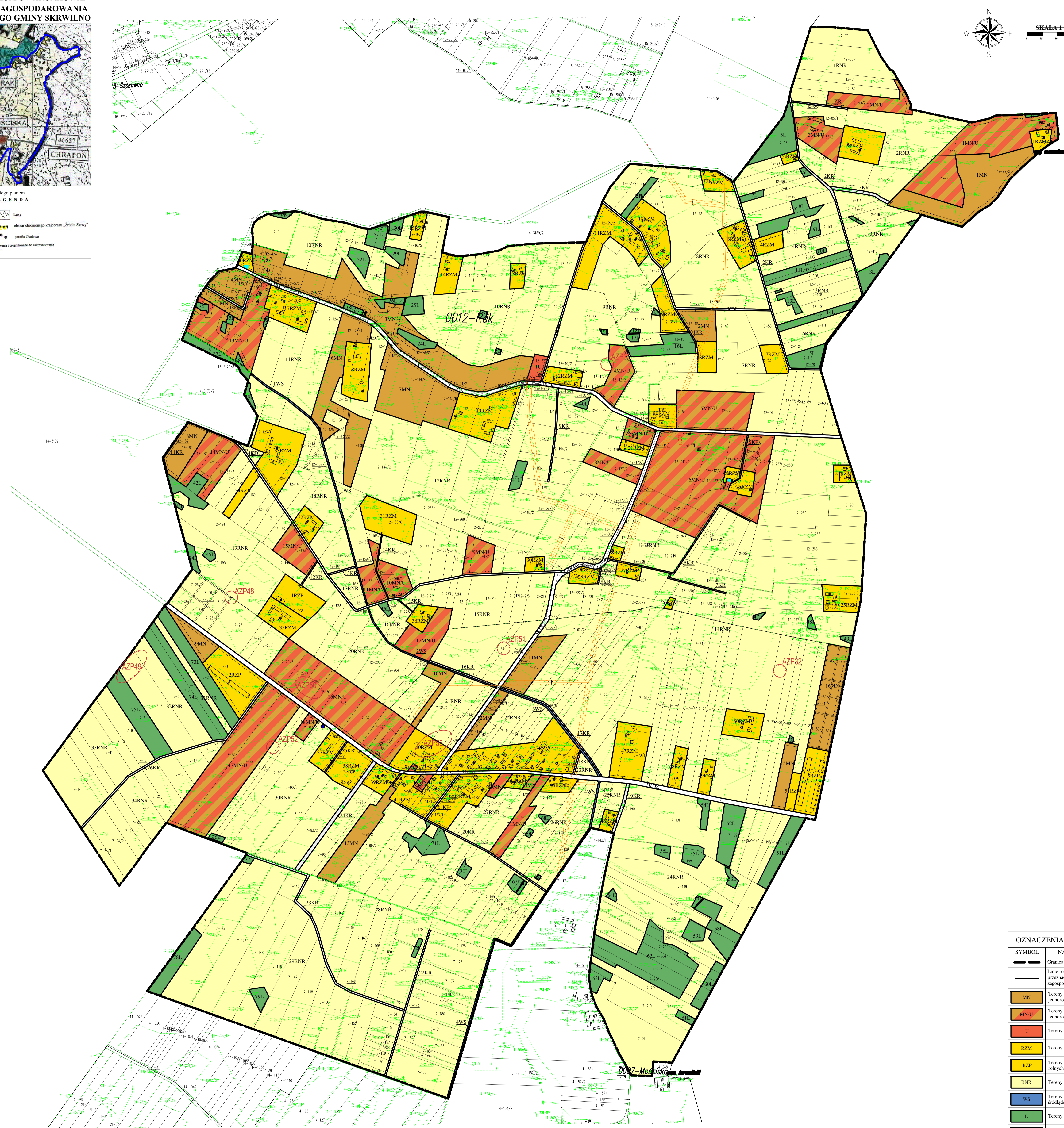
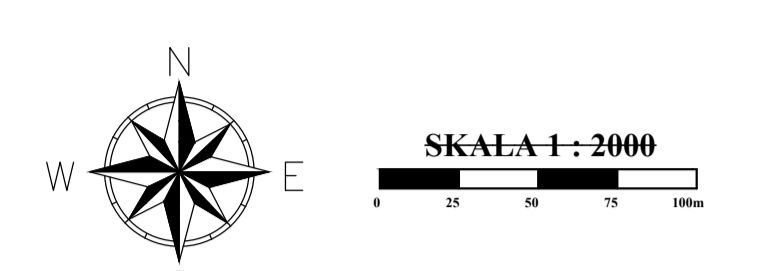
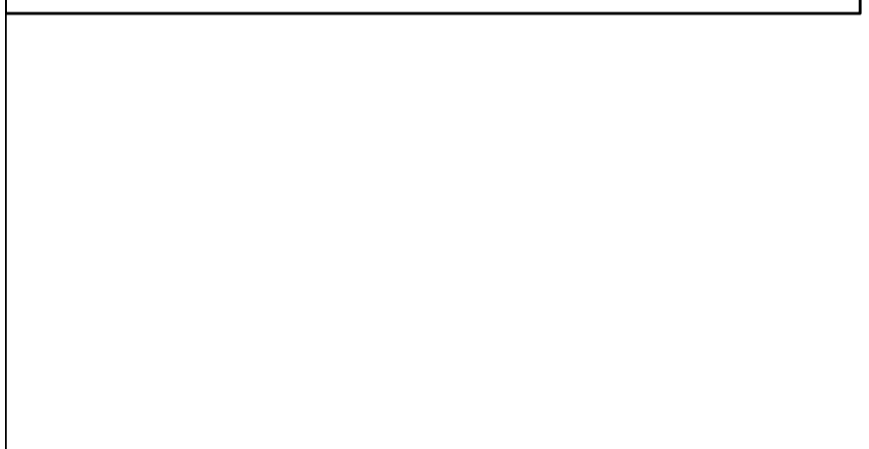
MIEJSCOWY PLAN ZAGOSPODAROWANIA PRZESTRZENNEGO DLA TERENU POŁOŻONEGO W MIEJSCOWOŚCIACH MOŚCISKA I RAK, GMINA SKRWILNO

ZALĄCZNIK NR 1
DO UCHWAŁY NR
RADY GMINY SKRWILNO
Z DNIA r.

WYRYS ZE STUDIUM UWARUNKOWAŃ
I KIERUNKÓW ZAGOSPODAROWANIA
PRZESTRZENNEGO GMINY SKRWILNO



Granica obszaru objętego planem
LEGENDA



SYMBOL	NAZWA
—	Granica obszaru objętego planem
—	Linie rozgraniczające tereny o różnym przeznaczeniu lub różnych zadaniach zagospodarowania
MN	Tereny zabudowy mieszkaniowej jednorodzinnej
MNNU	Tereny zabudowy mieszkaniowej jednorodzinnej lub usług
U	Tereny usług
RZM	Tereny zabudowy zagrodowej
RZP	Tereny produkcji w gospodarstwach rolnych, hodowlanych, ogrodniczych
RNR	Tereny gruntów ornych oraz upraw
WS	Tereny wód powierzchniowych otwartych
L	Tereny lasu
KIZ	Tereny komunikacji drogowej publicznej - teren drogi abstejacyjnej
KDL	Tereny komunikacji drogowej publicznej - tereny dróg lokalnych
KR	Tereny komunikacji drogowej wewnętrznej
---	Nieprzekraczalne linie zabudowy
---	Wymiarowanie
⦿	Zabytek nieruchomy ujęty w Wojewódzkiej Ewidencji Zabytków
⦿	Stanowisko archeologiczne
⦿	Obszar Chronionego Krajobrazu Ziemia Skrzy
---	Napowietrzna linia elektroenergetyczna SN (15kV) wraz z pasem technologicznym

KOPIA MAPY ZASADNICZEJ	
Nazwa organu wydającego licencję:	Starostwo Powiatowe w Ryplinie
Nr licencji:	GK.0642.54.2023_0412_P
Data wykonania kopii:	13.01.2023 r.
Układ współrzędnych:	PL-2000 str. 6

ORGAN SPORZĄDZAJĄCY PLAN:
WÓJT GMINY SKRWILNO