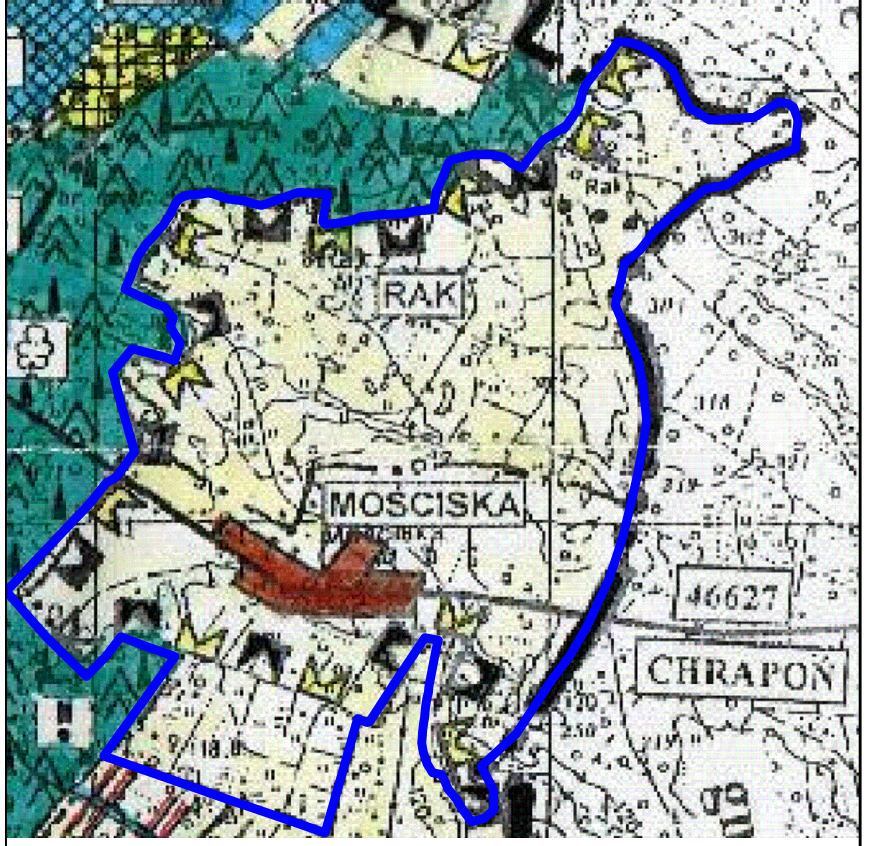
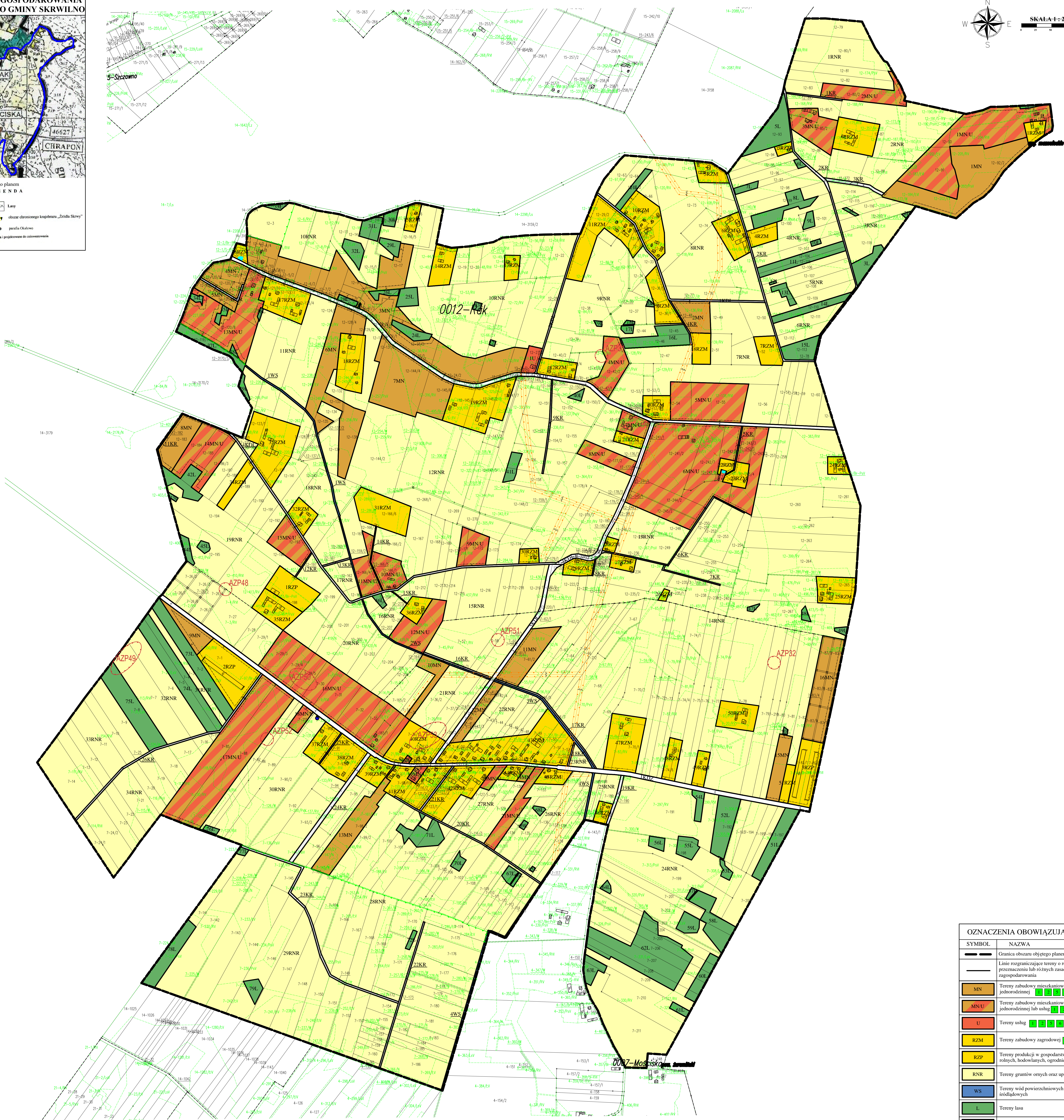
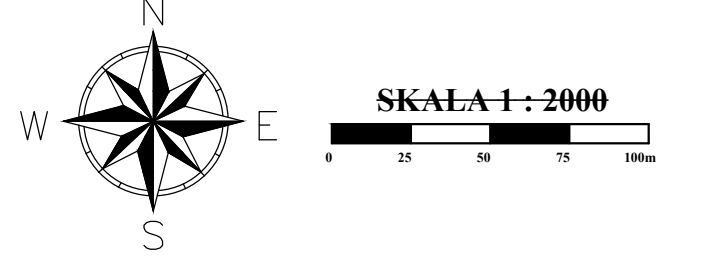


# ZAŁĄCZNIK GRAFICZNY DO PROGNOZY ODDZIAŁYWANIA NA ŚRODOWISKO MIEJSCOWEGO PLANU ZAGOSPODAROWANIA PRZESTRZENNEGO DLA TERENU POŁOŻONEGO W MIEJSCOWOŚCIACH MOŚCISKA I RAK, GMINA SKRWILNO

WYRYS ZE STUDIUM UWARUNKOWAŃ I KIERUNKÓW ZAGOSPODAROWANIA PRZESTRZENNEGO GMINY SKRWILNO



Granica obszaru objętego planem  
**LEGENDA**  
 - wzniesienia  
 - gminy  
 - lokalność  
 - Obszary chronione: 1. Obszar chronionego krajobrazu „Źródła Skrzy”  
 - lasy  
 - parki  
 - parki Ochrony



- CZYNNIKI NEGATYWNIE WPLYWAJĄCE NA ŚRODOWISKO I ZDROWIE LUDZI:**
- PRZEKSZTAŁCENIE POWIERZCHNI ZIEMI
  - ZMIANA KRAJOBRAZU
  - ZANIECZYSZCZENIA ROPOPOCHODNYMI
  - EMISJA HAŁASU
  - SYNANTROPIZACJA SZATY ROŚLINNEJ
  - ODPADY I ŚCIEKI KOMUNALNE
  - ŚCIEKI PRZEMYSŁOWE

OZNACZENIA OBOWIĄZUJĄCE	
SYMBOL	NAZWA
	Granica obszaru objętego planem
	Linie rozgraniczające tereny o różnym przeznaczeniu lub różnych zasadach zagospodarowania
	Tereny zabudowy mieszkaniowej jednorodzinnej (MN)
	Tereny zabudowy mieszkaniowej jednorodzinnej lub usług (MN-U)
	Tereny usług (U)
	Tereny zabudowy zagrodowej (RZM)
	Tereny produkcji w gospodarstwach rolnych, hodowlanych, ogrodniczych (RZP)
	Tereny gruntów ornyczych oraz upraw (RNR)
	Tereny wód powierzchniowych śródlądowych (WS)
	Tereny lasu (L)
	Tereny komunikacji drogowej publicznej - teren drogi zbiorczej (KZD)
	Tereny komunikacji drogowej publicznej - teren drogi lokalnej (KDL)
	Tereny komunikacji drogowej wewnętrznej (KR)
	Nieprzekraczalne linie zabudowy
	Wymiarowanie
	Zabytek nieruchomy wpisany w Wojewódzkiej Ewidencji Zabytków
	Stanowisko archeologiczne (AZP32)
	Obszar Chronionego Krajobrazu Źródła Skrzy
	Napowietrzna linia elektroenergetyczna SN (15kV) wraz z psem technologicznym

**KOPIA MAPY ZASADNICZEJ**

Nazwa organu wydającego licencję:	Starostwo Powiatowe w Ryplinie
Nr licencji:	GJK.0642.54.2023_0412_P
Data wykonania kopii:	13.01.2023 r.
Układ współrzędnych:	PL-2000 str. 6

ORGAN SPORZĄDZAJĄCY PLAN:  
**WÓJT GMINY SKRWILNO**