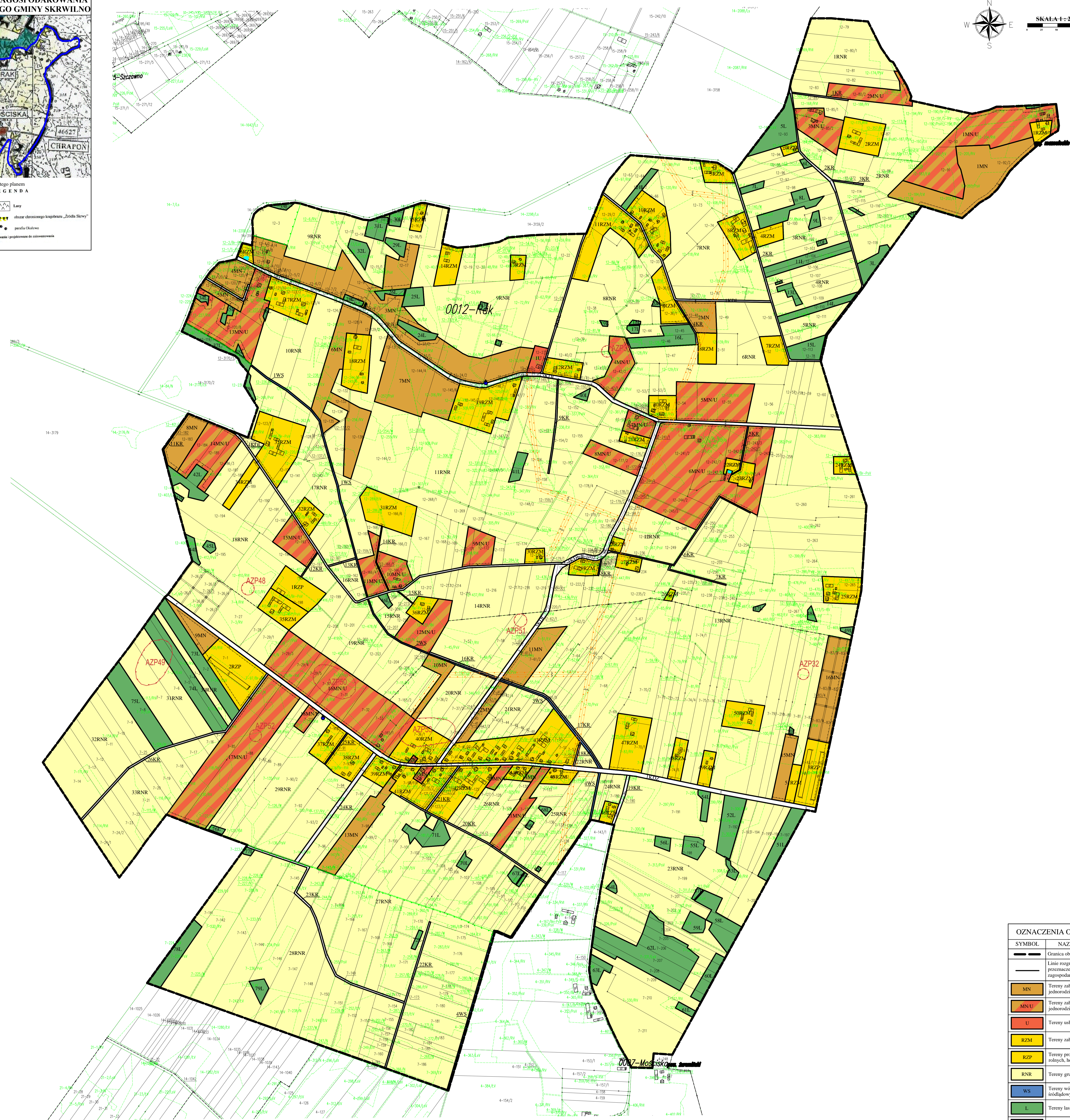
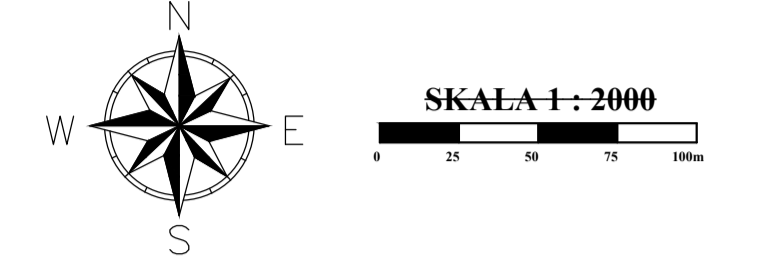
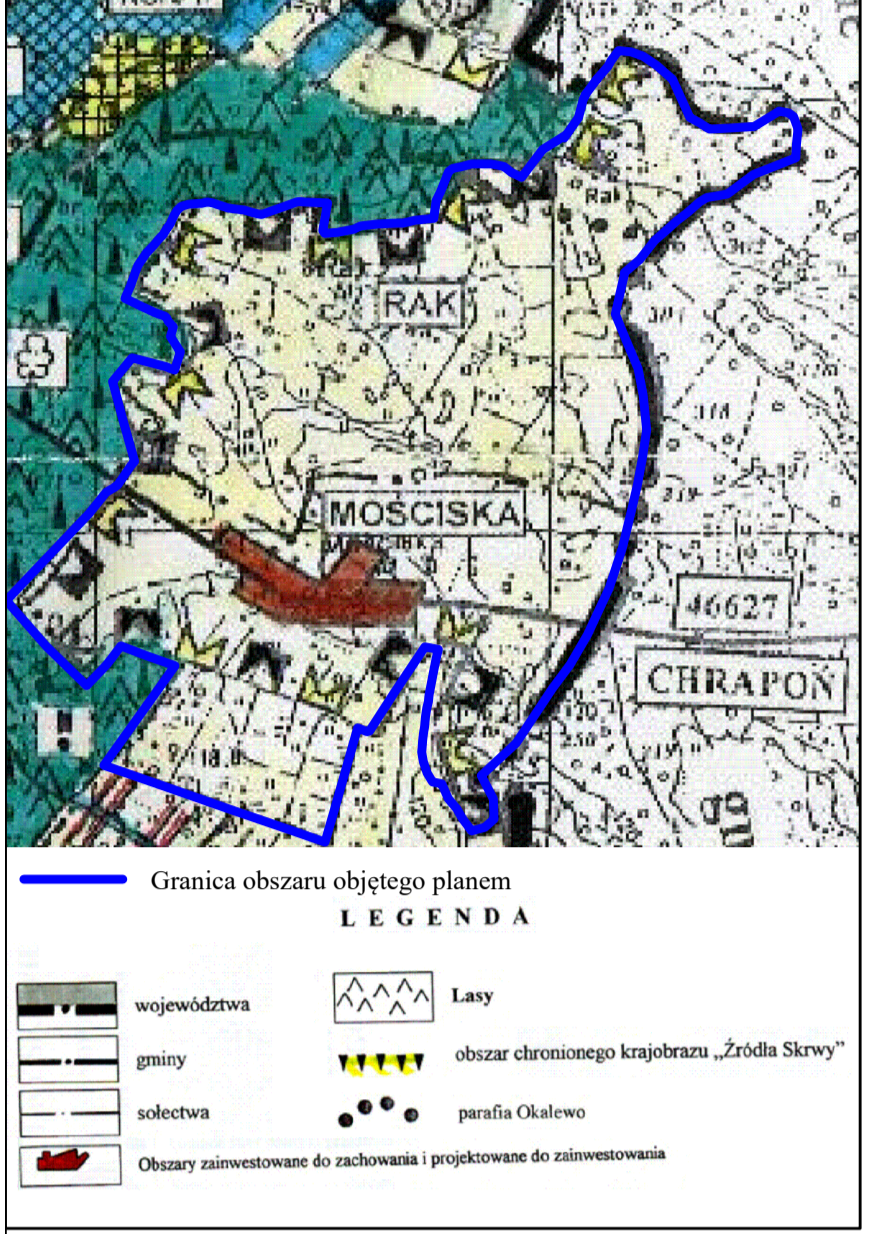


MIEJSCOWY PLAN ZAGOSPODAROWANIA PRZESTRZENNEGO DLA TERENU POŁOŻONEGO W MIEJSCOWOŚCIACH MOŚCISKA I RAK, GMINA SKRWILNO

ZALĄCZNIK NR 1
DO UCHWAŁY NR
RADY GMINY SKRWILNO
Z DNIA r.

WYRYS ZE STUDIUM UWARUNKOWAŃ
I KIERUNKÓW ZAGOSPODAROWANIA
PRZESTRZENNEGO GMINY SKRWILNO



SYMBOL	NAZWA
	Granica obszaru objętego planem
	Linie rozgraniczające tereny o różnym przeznaczeniu lub różnych zasadach zagospodarowania
	MN Tereny zabudowy mieszkaniowej jednorodzinnej
	MNU Tereny zabudowy mieszkaniowej jednorodzinnej lub usług
	U Tereny usług
	RZM Tereny zabudowy zagrodowej
	RZP Tereny produkcji w gospodarstwach rolnych, hodowlanych, ogrodniczych
	RNR Tereny gruntów ornych oraz upraw
	WS Tereny wód powierzchniowych otwartych
	L Tereny lasu
	KIZ Teren komunikacji drogowej publicznej - teren drogi aborczej
	KDL Teren komunikacji drogowej publicznej - teren drogi lokalnej
	KR Teren komunikacji drogowej wewnętrznej
	Nieprzekraczalne linie zabudowy
	Wymiarowanie
	Zabytek nieruchomy ujęty w Wojewódzkiej Ewidencji Zabytków
	AZP33 Stanowisko archeologiczne
	Obszar Chronionego Krajobrazu Ziśka Skrzy
	Napowietrzna linia elektroenergetyczna SN (15kV) wraz z pasem technologicznym

KOPIA MAPY ZASADNICZEJ	
Nazwa organu wydającego licencję:	Starostwo Powiatowe w Ryplinie
Nr licencji:	GK.0642.54.2023_0412_P
Data wykonania kopii:	13.01.2023 r.
Układ współrzędnych:	PL-2000 str. 6

ORGAN SPORZĄDZAJĄCY PLAN:
WÓJT GMINY SKRWILNO