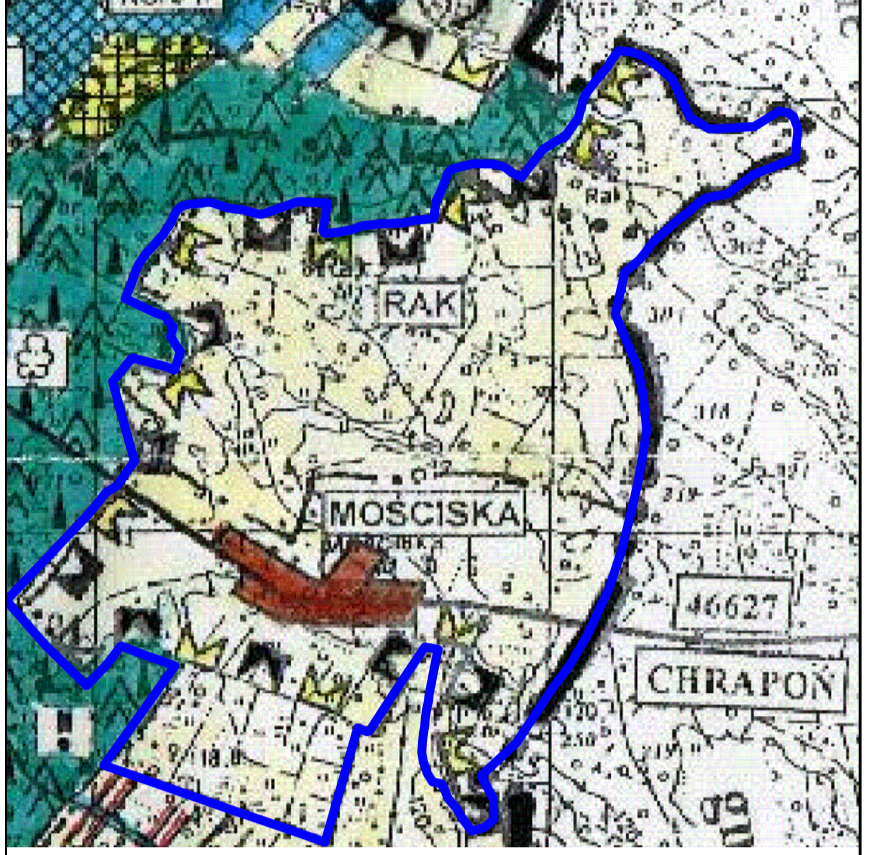
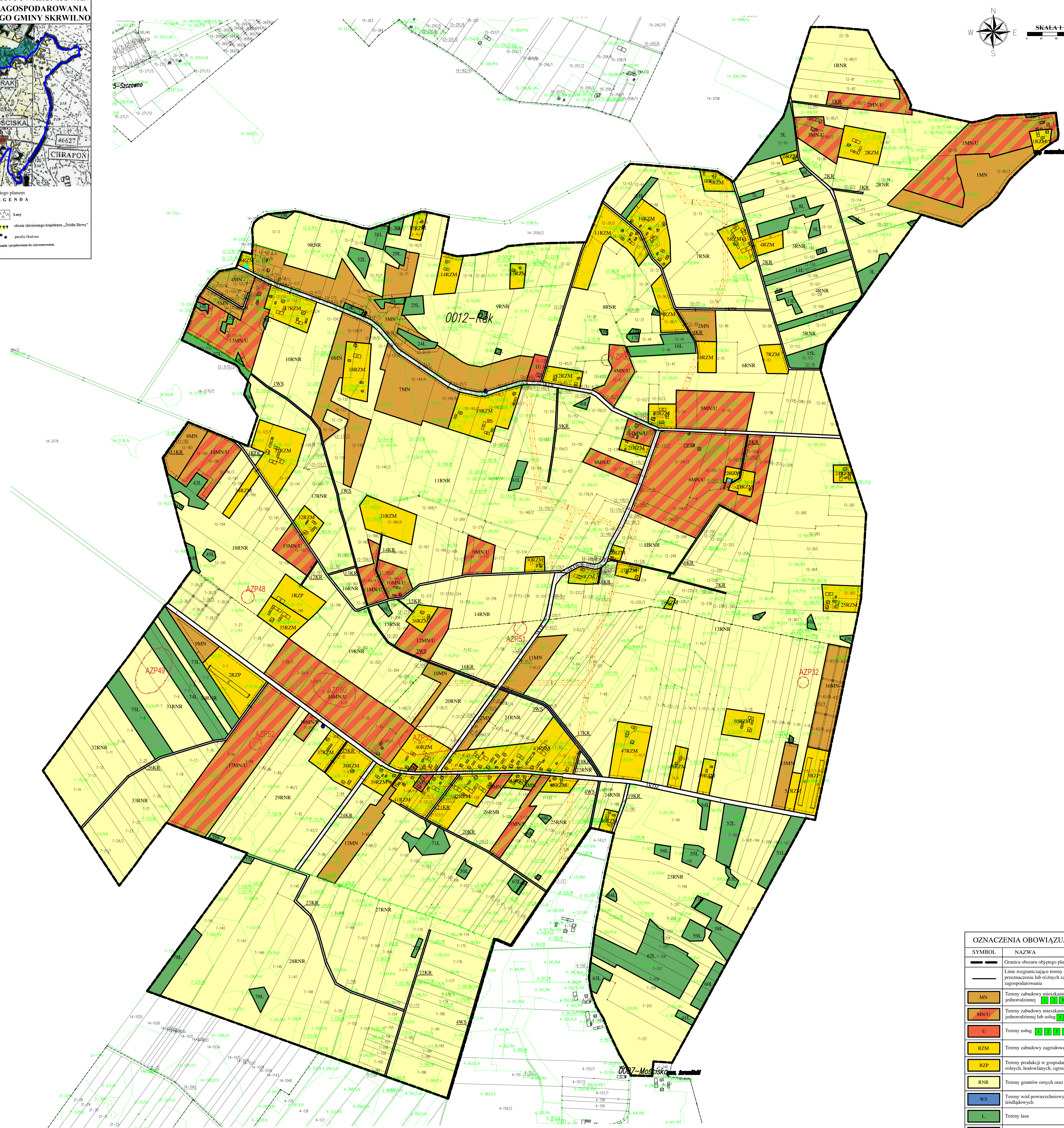
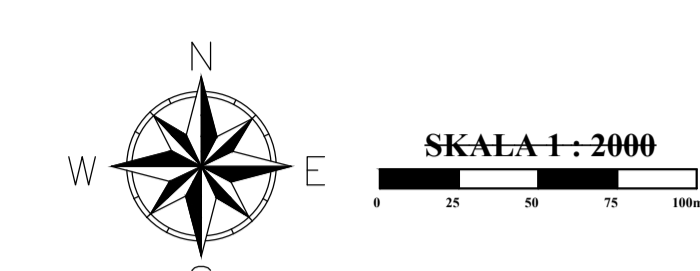


# ZAŁĄCZNIK GRAFICZNY DO PROGNOZY ODDZIAŁYWANIA NA ŚRODOWISKO MIEJSCOWEGO PLANU ZAGOSPODAROWANIA PRZESTRZENNEGO DLA TERENU POŁOŻONEGO W MIEJSCOWOŚCIACH MOŚCISKA I RAK, GMINA SKRWILNO

WYRYS ZE STUDIUM UWARUNKOWAŃ I KIERUNKÓW ZAGOSPODAROWANIA PRZESTRZENNEGO GMINY SKRWILNO



Granica obszaru objętego planem  
**LEGENDA**  
 - wzniesienia  
 - gminy  
 - lokalność  
 - Obszary chronione do celów: (projektowanie do odnowienia)  
 - Lasy  
 - obszar chronionego krajobrazu „Ziela Skrzy”  
 - paszka Okulowo



- CZYNNIKI NEGATYWNIE WPLYWAJĄCE NA ŚRODOWISKO I ZDROWIE LUDZI:**
- PRZEKSZTAŁCENIE POWIERZCHNI ZIEMI
  - ZMIANA KRAJOBRAZU
  - ZANIECZYSZCZENIA ROPOPOCHODNYMI
  - EMISJA HAŁASU
  - SYNANTROPIZACJA SZATY ROŚLINNEJ
  - ODPADY I ŚCIEKI KOMUNALNE
  - ŚCIEKI PRZEMYSŁOWE

SYMBOL	NAZWA
	Granica obszaru objętego planem
	Linie rozgraniczające tereny o różnym przeznaczeniu lub różnych zasadach zagospodarowania
	MN Tereny zabudowy mieszkaniowej jednorodzinnej
	MN-U Tereny zabudowy mieszkaniowej jednorodzinnej lub usług
	U Tereny usług
	RZM Tereny zabudowy zagrodowej
	RZP Tereny produkcji w gospodarstwach rolnych, hodowlanych, ogrodniczych
	RNR Tereny gruntów ornyczych oraz upraw
	WS Tereny wód powierzchniowych śródlądowych
	L Tereny lasu
	KZD Teren komunikacji drogowej publicznej - teren drogi zbiorczej
	KDL Teren komunikacji drogowej publicznej - teren drogi lokalnej
	KR Teren komunikacji drogowej wewnętrznej
	Nieprzekraczalne linie zabudowy
	Wymiarowanie
	Zabytek nieruchomy wpisany w Wojewódzkiej Ewidencji Zabytków
	Stanowisko archeologiczne
	Obszar Chronionego Krajobrazu Ziela Skrzy
	Napowietrzna linia elektroenergetyczna SN (15kV) wraz z psem technologicznym

**KOPIA MAPY ZASADNICZEJ**

Nazwa organu wydającego licencję:	Starostwo Powiatowe w Ryplinie
Nr licencji:	GJK.0642.54.2023_0412_P
Data wykonania kopii:	13.01.2023 r.
Układ współrzędnych:	PL-2000 str. 6

ORGAN SPORZĄDZAJĄCY PLAN:  
**WÓJT GMINY SKRWILNO**