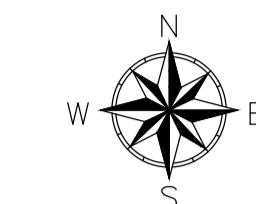
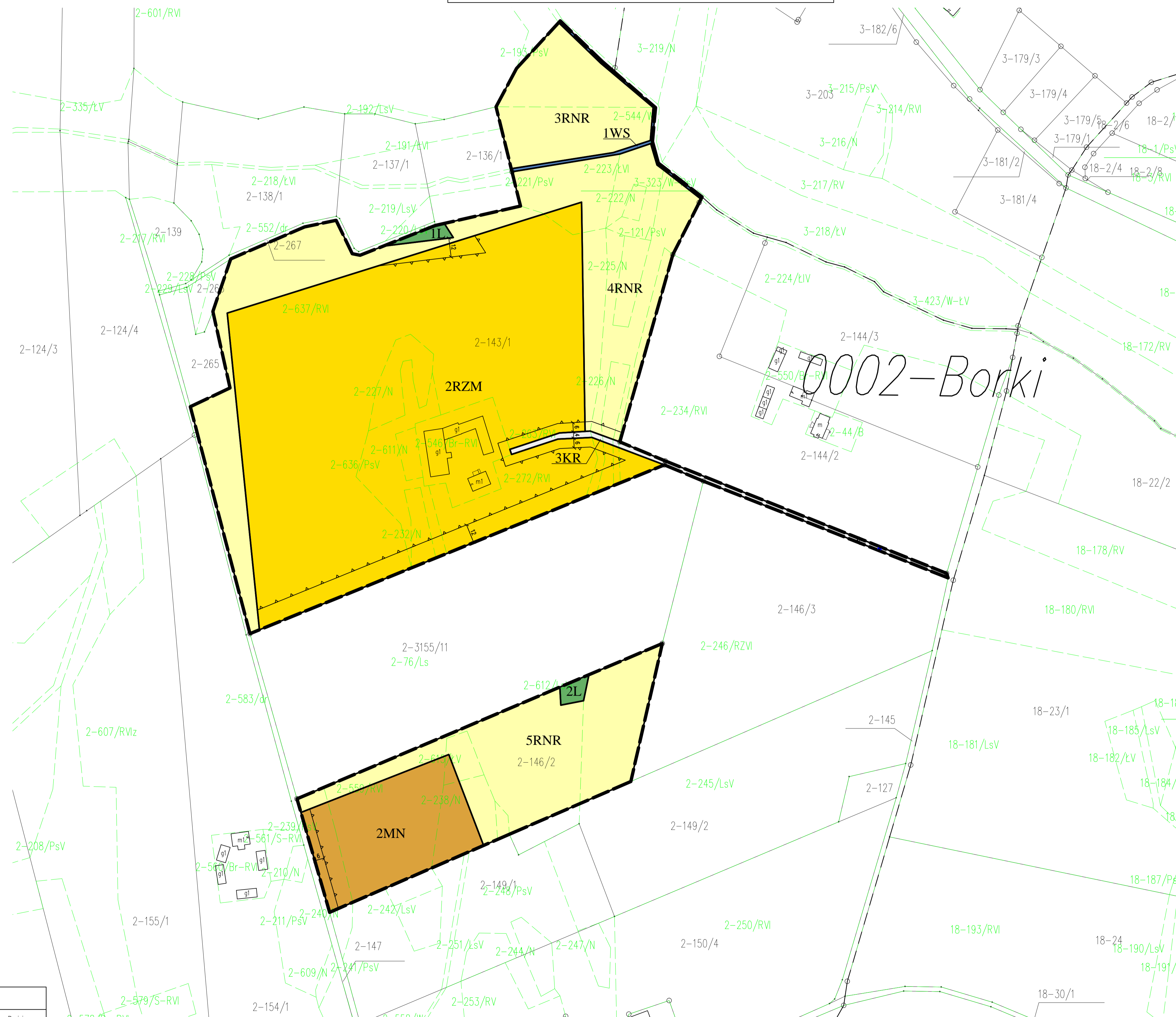


MIEJSCOWY PLAN ZAGOSPODAROWANIA PRZESTRZENNEGO DLA DZIAŁEK POŁOŻONYCH W REJONIE MIEJSCOWOŚCI BORKI, GMINA SKRWILNO

ZALĄCZNIK NR 3
DO UCHWAŁY NR V/31/24
RADY GMINY SKRWILNO
Z DNIA 24 WRZEŚNIA 2024 r.

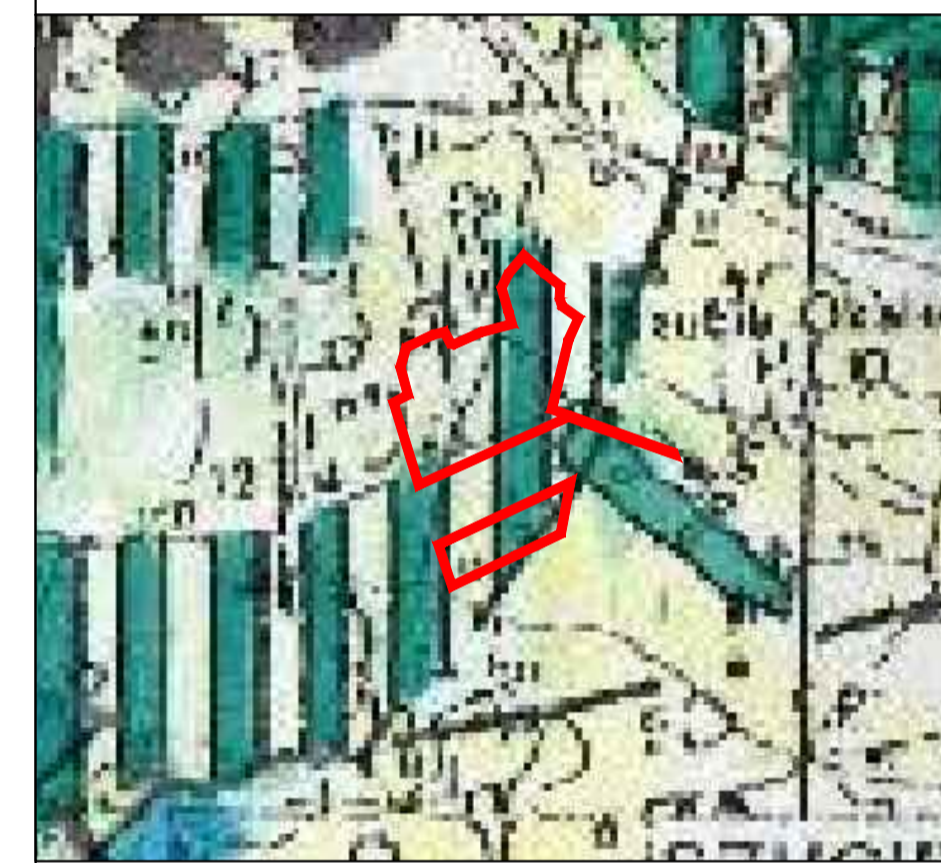
DZIAŁKI O NR EWID. 143/1, 146/2



SKALA 1 : 1000



WYRYS ZE STUDIUM UWARUNKOWAŃ I KIERUNKÓW ZAGOSPODAROWANIA PRZESTRZENNEGO GMINY SKRWILNO



- Granica obszaru objętego opracowaniem
- LEGENDA
- OBSZARY OCHRONY WARTOŚCI I ZASOBÓW ŚRODOWISKA PRZYRODNICZEGO
 - OBSZARY DO PRZEKSZTAŁECN
 - Obszary rolniczo nieprzydatne do zalesień
 - OBSZARY ROLNICZE
 - Obszary o niskiej wartości rolniczej do utrzymania produkcji rolnej ze innych działań gospodarczych, z szansą rozwoju agroturystyki

OZNACZENIA OBOWIĄZUJĄCE

SYMBOL	NAZWA
	Granica obszaru objętego planem
	Linie rozgraniczające tereny o różnym przeznaczeniu lub różnych zasadach zagospodarowania
	MN Teren zabudowy mieszkaniowej jednorodzinnej
	RZM Teren zabudowy zagrodowej
	RNR Tereny gruntów ornych oraz upraw
	WS Teren wód powierzchniowych śródlądowych
	L Tereny lasu
	KR Teren komunikacji drogowej wewnętrznej
	Nieprzekraczalne linie zabudowy
	Wymiarowanie
	Główny Zbiornik Wód Podziemnych nr 215 - Subniecka warszawska (ID: 1388)

KOPIA MAPY ZASADNICZEJ

Nazwa organu wydającego licencję:	Starostwo Powiatowe w Rypinie
Nr licencji:	GfK.6642.54.2023_0412_P
Data wykonania kopii:	13.01.2023 r.
Układ współrzędnych:	PL-2000 str. 6

ORGAN SPORZĄDZAJĄCY PLAN:
WÓJT GMINY SKRWILNO