

**UCHWAŁA NR VIII/46/24
RADY GMINY SKRWILNO**

z dnia 16 grudnia 2024 r.

zmieniająca uchwałę w sprawie przystąpienia do sporządzenia miejscowego planu zagospodarowania przestrzennego dla terenu położonego w miejscowościach Mościska i Rak, gmina Skrwilno

Na podstawie art. 18 ust. 2 pkt 5 ustawy z dnia 8 marca 1990 r. o samorządzie gminnym (Dz. U. z 2024 r. poz. 1465, 1572) oraz art. 14 ust. 1, 2 i 4 ustawy z dnia 27 marca 2003 r. o planowaniu i zagospodarowaniu przestrzennym (Dz. U. z 2024 r. poz. 1130), Rada Gminy Skrwilno uchwała, co następuje:

§ 1. W uchwale nr XL/262/22 Rady Gminy Skrwilno z dnia 14 grudnia 2022 r. w sprawie przystąpienia do sporządzenia miejscowego planu zagospodarowania przestrzennego dla terenu położonego w miejscowościach Mościska i Rak, gmina Skrwilno, wprowadza się następujące zmiany:

1) § 1 otrzymuje brzmienie:

„Przystępuje się do sporządzenia miejscowego planu zagospodarowania przestrzennego dla terenu położonego w miejscowościach Mościska i Rak, gmina Skrwilno. Granice obszaru objętego projektem planu, o którym mowa powyżej, określa załącznik graficzny do niniejszej uchwały.”;

2) Załącznik do uchwały otrzymuje brzmienie określone w załączniku graficznym do niniejszej uchwały.

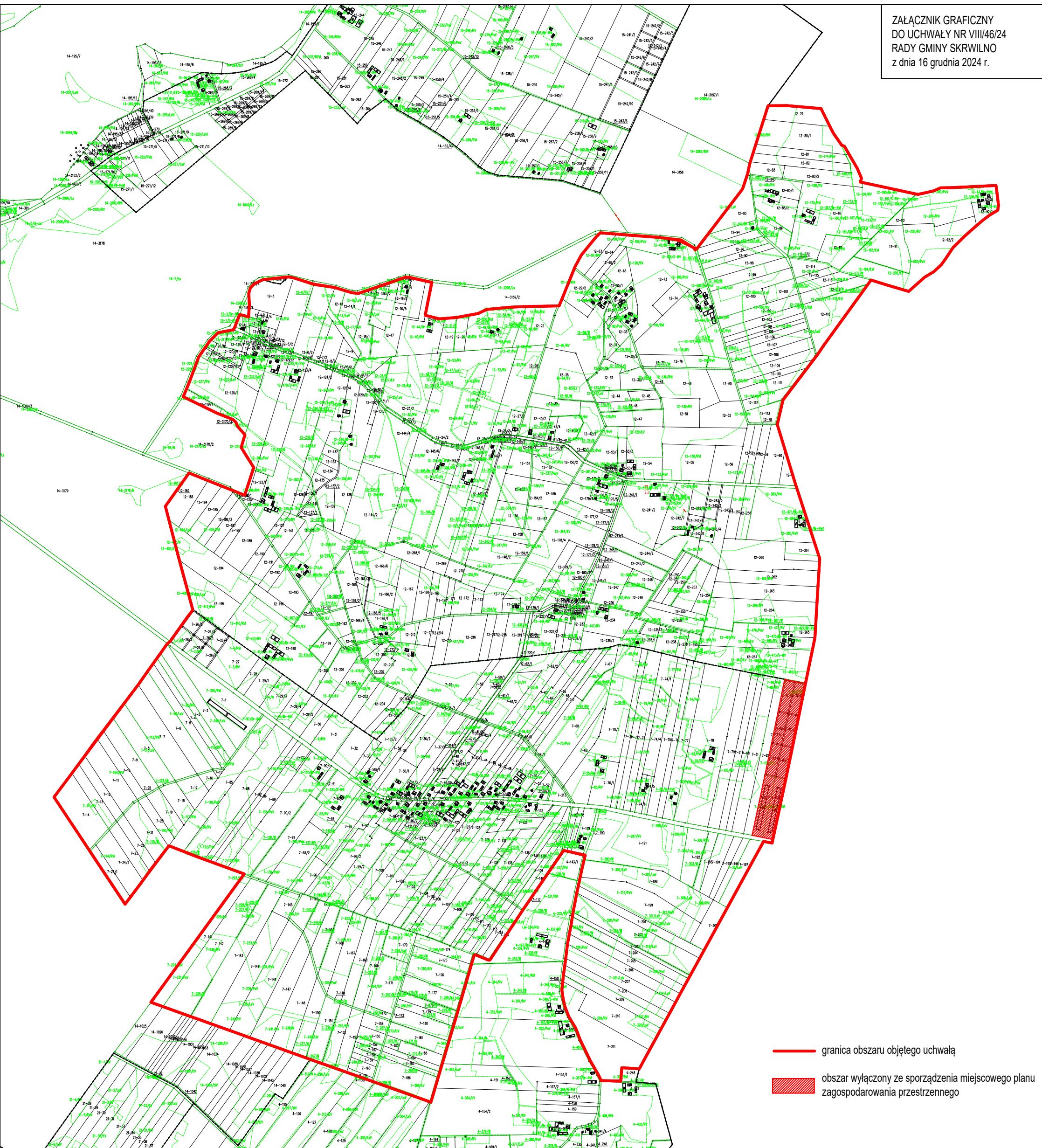
§ 2. Wykonanie uchwały powierza się Wójtowi Gminy Skrwilno.

§ 3. Uchwała wchodzi w życie z dniem podjęcia.

Przewodniczący Rady

Jacek Tyburski

ZAŁĄCZNIK GRAFICZNY
DO UCHWAŁY NR VIII/46/24
RADY GMINY SKRWILNO
z dnia 16 grudnia 2024 r.



Uzasadnienie

Zmiana obszaru opracowania miejscowego planu zagospodarowania przestrzennego wynika ze zmiany polityki przestrzennej dotyczącej zagospodarowania wyłączonego terenu. Ponadto należy zaznaczyć, że na przedmiotowym terenie obowiązują ustalenia zgodnie z miejscowym planem zagospodarowania przestrzennego miejscowości Mościska i Rak uchwalonego uchwałą Nr XXVIII/182/17 z dnia 13 września 2017 r.

W związku z powyższym zasadnym jest wyłączenie przedmiotowego terenu z obszaru opracowania planu miejscowego.

Przewodniczący Rady

Jacek Tyburski