

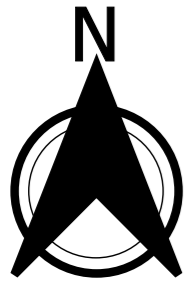


MIEJSCOWY PLAN ZAGOSPODAROWANIA PRZESTRZENNEGO DLA DZIAŁEK POŁOŻONYCH W REJONIE MIEJSCOWOŚCI PRZYWITOWO, GMINA SKRWILNO

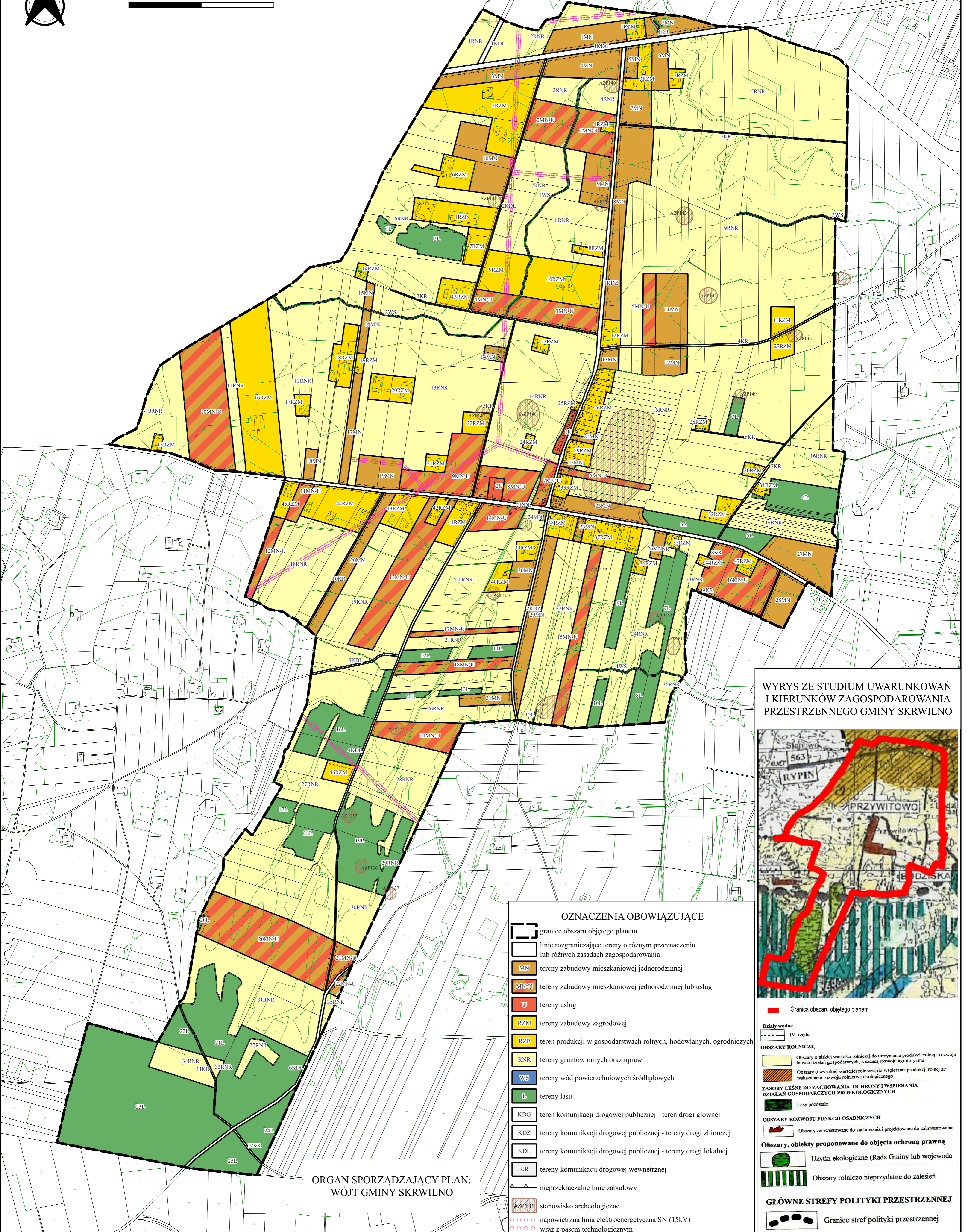
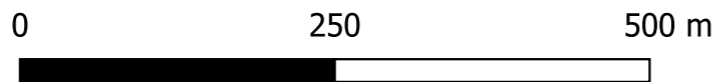
ZAŁĄCZNIK NR 1
DO UCHWAŁY NR
RADY GMINY SKRWILNO
Z DNIA

KOPIA MAPY ZASADNICZEJ

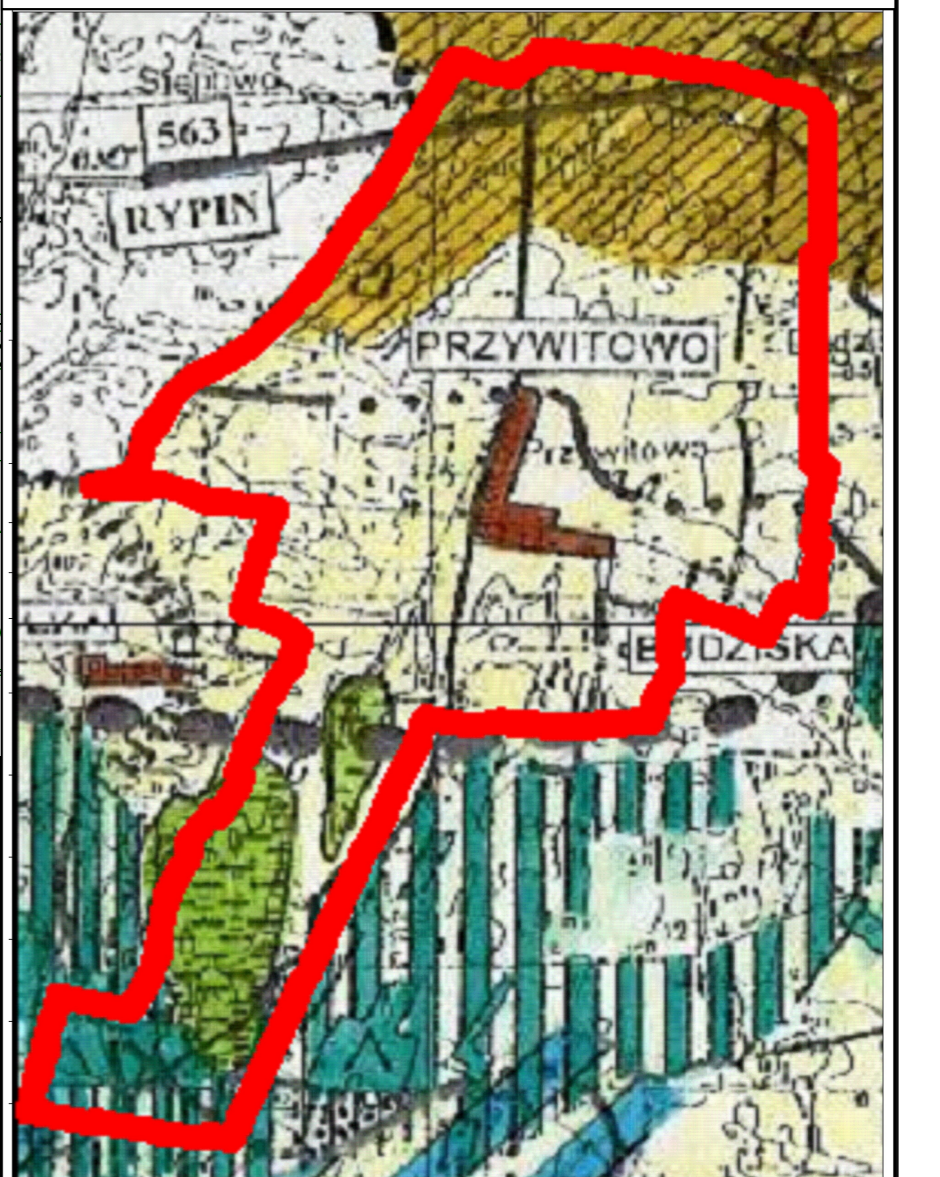
| | |
|-----------------------------------|-------------------------------|
| Nazwa organu wydającego licencję: | Starostwo Powiatowe w Rypinie |
| Nr licencji: | GIK.6642.1299.2024_0412_P |
| Data wykonania kopii: | 23.09.2024 r. |
| Układ współrzędnych: | PL-2000 str. 6 |



SKALA 1:2000



WYRYS ZE STUDIUM UWARUNKOWAŃ I KIERUNKÓW ZAGOSPODAROWANIA PRZESTRZENNEGO GMINY SKRWILNO



OZNACZENIA OBOWIĄZUJĄCE

| | |
|--|---|
| | granice obszaru objętego planem |
| | linie rozgraniczające tereny o różnym przeznaczeniu lub różnych zasadach zagospodarowania |
| | MN tereny zabudowy mieszkaniowej jednorodzinnej |
| | MNU tereny zabudowy mieszkaniowej jednorodzinnej lub usług |
| | U tereny usług |
| | RZM tereny zabudowy zagrodowej |
| | RZP teren produkcji w gospodarstwach rolnych, hodowlanych, ogrodniczych |
| | RNR tereny gruntów ornych oraz upraw |
| | WS tereny wód powierzchniowych śródlądowych |
| | L tereny lasu |
| | KDG teren komunikacji drogowej publicznej - teren drogi głównej |
| | KDZ tereny komunikacji drogowej publicznej - tereny drogi zbiorczej |
| | KDL tereny komunikacji drogowej publicznej - tereny drogi lokalnej |
| | KR tereny komunikacji drogowej wewnętrznej |
| | nieprzekraczalne linie zabudowy |
| | stanowisko archeologiczne |
| | napowietrzna linia elektroenergetyczna SN (15kV) wraz z pasem technologicznym |

| | |
|--|--|
| | Granica obszaru objętego planem |
| | Działy wodne IV rzędu |
| | Obszary o niskiej wartości rolniczej do utrzymania produkcji rolnej i rozwoju innych działek gospodarczych, z szansą rozwoju agroturystyki |
| | Obszary o wysokiej wartości rolniczej do wspierania produkcji rolnej ze wskazaniem rozwoju rolnictwa ekologicznego |
| | ZASOBY LEŚNE DO ZACHOWANIA, OCHRONY I WSPIERANIA DZIAŁAŃ GOSPODARZYCH PROEKOLOGICZNYCH |
| | Lasy pozostałe |
| | Obszary rozwoju funkcji osadniczych |
| | Obszary zainwestowane do zachowania i projektowane do zainwestowania |
| | Obszary, obiekty proponowane do objęcia ochroną prawną |
| | Uzytki ekologiczne (Rada Gminy lub wojewoda) |
| | Obszary rolniczo nieprzydatne do zalesień |
| | GŁÓWNE STREFY POLITYKI PRZESTRZENNEJ |
| | Granice stref polityki przestrzennej |

ORGAN SPORZĄDZAJĄCY PLAN:
WÓJT GMINY SKRWILNO