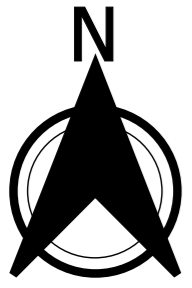




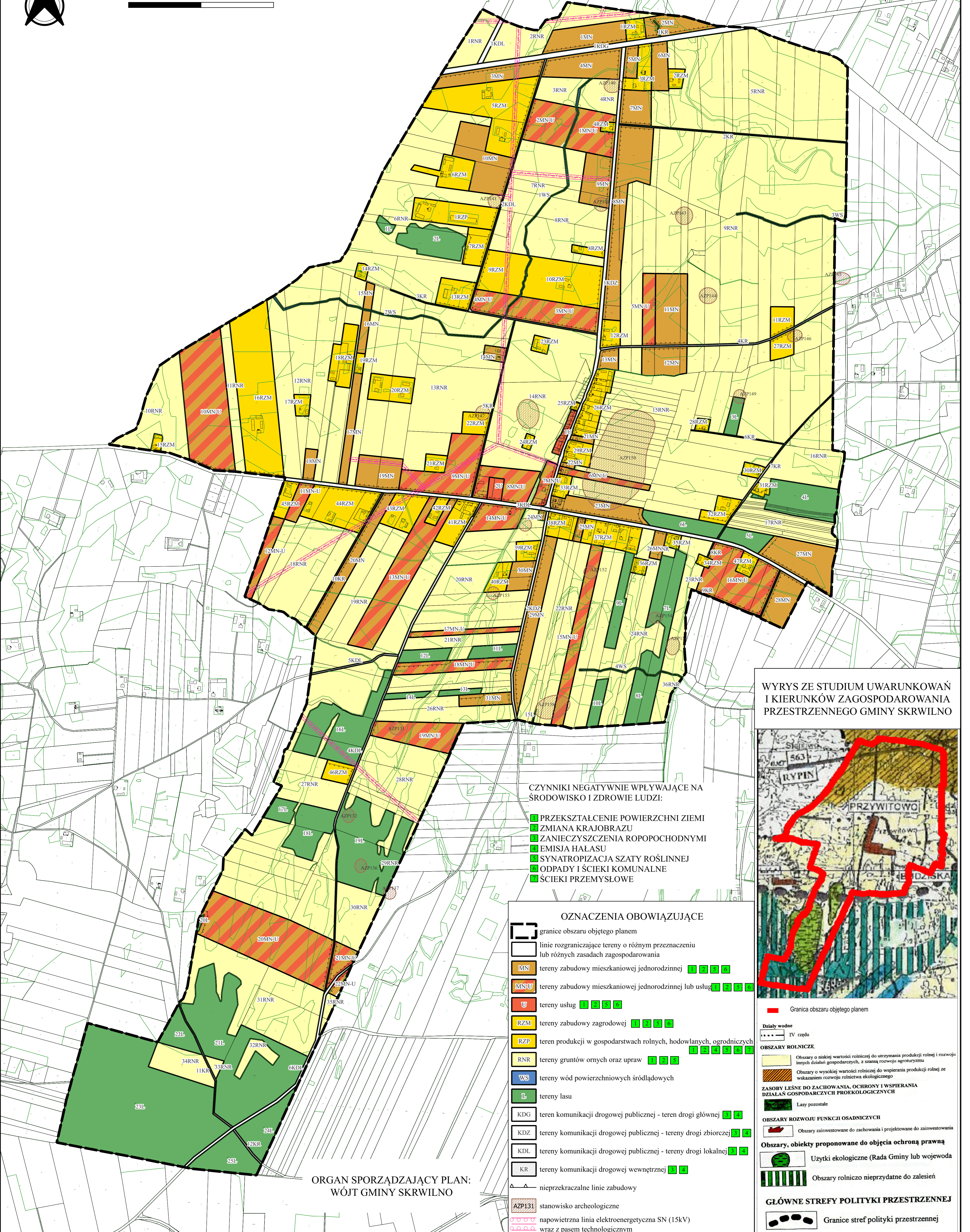
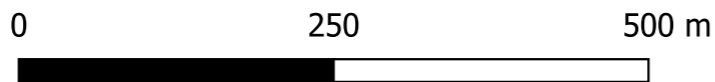
ZAŁĄCZNIK GRAFICZNY DO PROGNOZY ODDZIAŁYWANIA NA ŚRODOWISKO MIEJSCOWEGO PLANU ZAGOSPODAROWANIA PRZESTRZENNEGO DLA DZIAŁEK POŁOŻONYCH W REJONIE MIEJSCOWOŚCI PRZYWITOWO, GMINA SKRWILNO

KOPIA MAPY ZASADNICZEJ

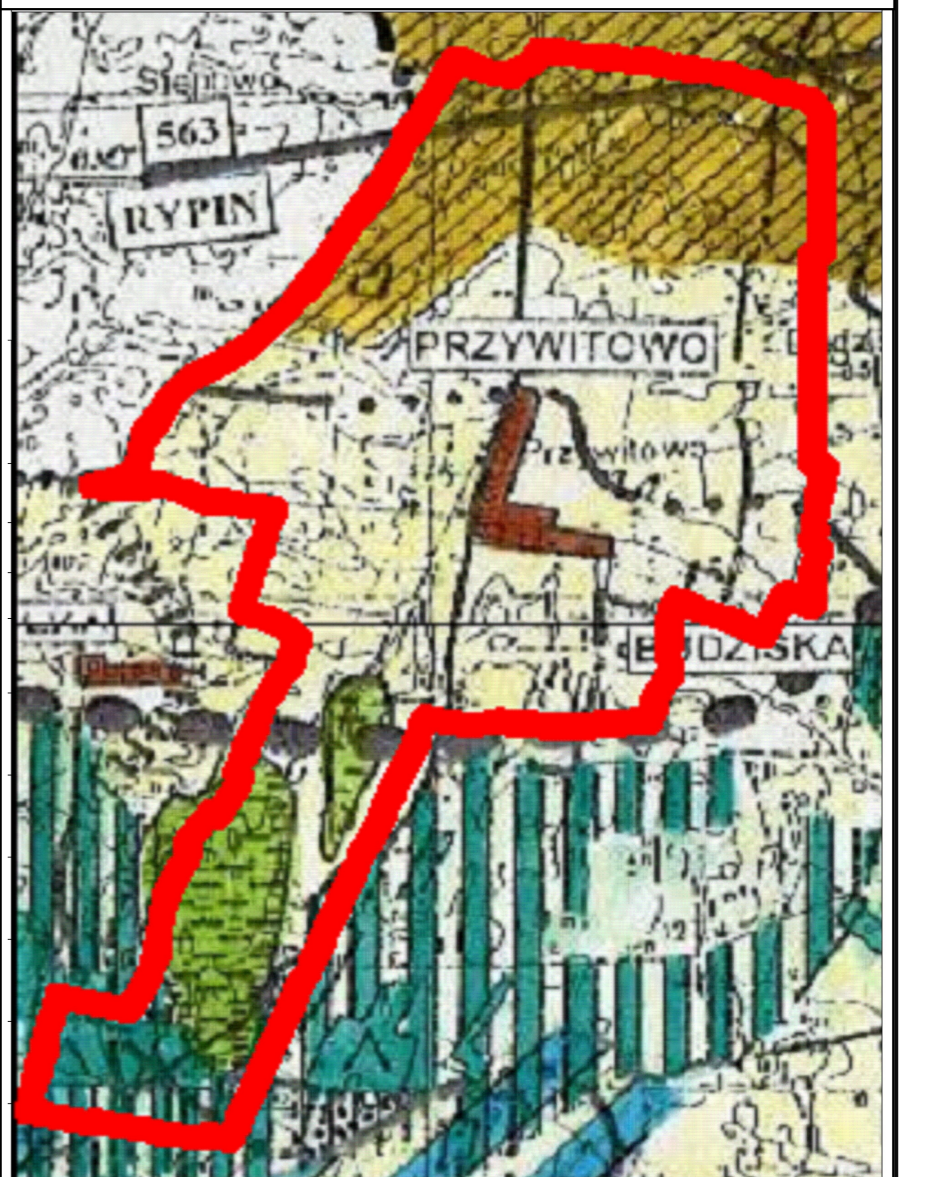
Nazwa organu wydającego licencję:	Starostwo Powiatowe w Rypinie
Nr licencji:	GIK.6642.1299.2024_0412_P
Data wykonania kopii:	23.09.2024 r.
Układ współrzędnych:	PL-2000 str. 6



SKALA 1:2000



WYRYS ZE STUDIUM UWARUNKOWAŃ I KIERUNKÓW ZAGOSPODAROWANIA PRZESTRZENNEGO GMINY SKRWILNO



- CZYNNIKI NEGATYWNIE WPŁYWAJĄCE NA ŚRODOWISKO I ZDROWIE LUDZI:**
- PRZEKSZTAŁCENIE POWIERZCHNI ZIEMI
 - ZMIANA KRAJOBRAZU
 - ZANIECZYSZCZENIA ROPOPOCHODNYMI
 - EMISJA HAŁASU
 - SYNANTROPIZACJA SZATY ROŚLINNEJ
 - ODPADY I ŚCIEKI KOMUNALNE
 - ŚCIEKI PRZEMYSŁOWE

- OZNACZENIA OBOWIĄZUJĄCE**
- granice obszaru objętego planem
 - linie rozgraniczające tereny o różnym przeznaczeniu lub różnych zasadach zagospodarowania
 - tereny zabudowy mieszkaniowej jednorodzinnej ■ ■ ■ ■
 - tereny zabudowy mieszkaniowej jednorodzinnej lub usług ■ ■ ■ ■
 - tereny usług ■ ■ ■ ■
 - tereny zabudowy zagrodowej ■ ■ ■ ■
 - teren produkcji w gospodarstwach rolnych, hodowlanych, ogrodniczych ■ ■ ■ ■ ■ ■
 - tereny gruntów ornych oraz upraw ■ ■ ■
 - tereny wód powierzchniowych śródlądowych
 - tereny lasu
 - teren komunikacji drogowej publicznej - teren drogi głównej ■ ■
 - tereny komunikacji drogowej publicznej - tereny drogi zbiorczej ■ ■
 - tereny komunikacji drogowej publicznej - tereny drogi lokalnej ■ ■
 - tereny komunikacji drogowej wewnętrznej ■ ■
 - nieprzekraczalne linie zabudowy
 - stanowisko archeologiczne
 - napowietrzna linia elektroenergetyczna SN (15kV) wraz z pasem technologicznym

- Granica obszaru objętego planem
- Działy wodne**
- IV rzędu
- Obszary rolnicze**
- Obszary o niskiej wartości rolniczej do utrzymania produkcji rolnej i rozwoju innych działek gospodarczych, z szansą rozwoju agroturystyki
- Obszary o wysokiej wartości rolniczej do wspierania produkcji rolnej ze wskazaniem rozwoju rolnictwa ekologicznego
- ZASOBY LEŚNE DO ZACHOWANIA, OCHRONY I WSPIERANIA DZIAŁAŃ GOSPODARZYCH PROEKOLOGICZNYCH**
- Lasy pozostałe
- Obszary rozwoju funkcji osadniczych**
- Obszary zainwestowane do zachowania i projektowane do zainwestowania
- Obszary, obiekty proponowane do objęcia ochroną prawną**
- Użytki ekologiczne (Rada Gminy lub wojewoda)
- Obszary rolniczo nieprzydatne do zalesień
- GŁÓWNE STREFY POLITYKI PRZESTRZENNEJ**
- Granice stref polityki przestrzennej

ORGAN SPORZĄDZAJĄCY PLAN:
WÓJT GMINY SKRWILNO